

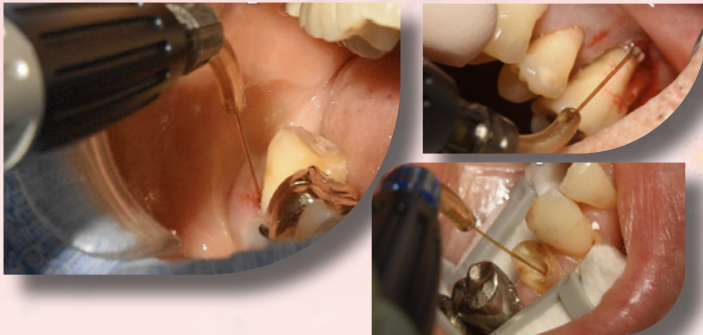
超高齢社会における 半導体レーザーを用いた歯周治療



講師 迫田賢二先生

さな歯科クリニック（鹿児島県鹿児島市）

鹿児島大学歯学部附属病院 研修医
 鹿児島大学医学部・歯学部附属病院 研修医
 鹿児島大学医学部・歯学部附属病院 医員
 （成人系歯科センター 歯周病科）
 鹿児島大学大学院医歯学総合研究科 助手
 鹿児島大学大学院医歯学総合研究科 助教
 鹿児島大学学術研究院医歯学域歯学系 助教
 歯周病専門医（日本歯周病学会認定）
 歯科医師臨床研修指導歯科医（厚生労働省認定）



■講師コメント

現在は日本でも保険診療にレーザーが導入され、患者がレーザー治療の恩恵を受ける機会が多くなりました。今後さらなる高齢化率の上昇にあたり、レーザー治療の需要が更に高くなると感じています。今回は歯周治療へのアプローチをメインに、私の照射方法を実習形式で供覧します。

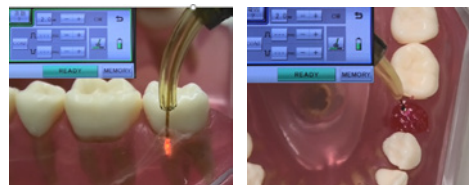


■第1部：講演

『半導体レーザーの特性と症例』
 歯周治療へのアプローチをメインに症例を多数ご紹介いたします。

■第2部：模型実習

- ①細部の歯肉整形
- ②ポケット内縁上皮の除去
- ③根管内の処置



日時 2024年

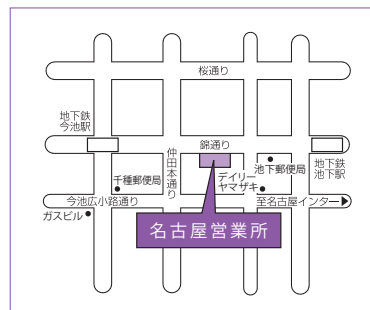
4月21日 (日)
10:00~12:30

会場 株式会社 **ヨシダ**

名古屋営業所
 名古屋市千種区池下 1-7-3
 TEL.052-762-3701

定員 6名

受講料 5,000円 ※材料費/消費税込



オペレータークラブ
OPELASER CLUB
 オペレータークラブ 検索 <https://www.opelaser-club.com/>

会場ではお客様への安全のため感染予防対策に努めております。安心してご来場ください。

2024年4月21日（日）迫田賢二先生 半導体レーザーハンズオンセミナーお申込書

芳名（ふりがな）	お取引歯科ディーラー
貴医院名	
TEL. ()	担当： _____