



メルサージュ  
DH講座

メンテナンスやSPT期のプロケアに  
お悩みの歯科衛生士さん必見！

受講料

Free!  
無料

見て納得



触れて実感

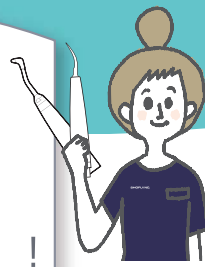
# 適切に！快適に！ 今からはじめる、パウダークリーニング

注目の **パウダークリーニング** と  
さらに **超音波スケーラー** のポイントが  
**半日** で学べる！！



..... MENU .....

- ・パウダークリーニングって、なに？
- ・超音波スケーラーチップの選択
- ・メルサージュ エピック2in1実習
- ・メルサージュ 歯磨剤の使い分けと体験



松風DHが  
お伝えします♪

【日時】

2024年 **2月15日** 木

2024年 **3月14日** 木

**13:30 ▶ 16:00**

【会場】 **(株)松風 札幌営業所**

札幌市中央区北3条西11丁目2-12

JR札幌駅 徒歩20分

東西線西11丁目駅 1番出口 徒歩8分



Google map

【定員】 **6名** WEB先着受付順(1歯科医院からの参加は2名まで)

お申し込みは松風セミナーWebサイトにて受付いたします。

受付完了から受講当日まで、ご登録のE-mailアドレスへ随時ご連絡申し上げます。

詳細は、裏面をご確認ください。

【受講料】 **無料** (DHサークル会員)

松風 DH サークル未登録の方は、セミナー申し込み完了後、開催日までに会員登録をお願いいたします。(年会費無料)

当セミナーは、今後のコロナウイルス感染状況により、中止あるいは延期となる場合があります。

あらかじめご承知おきのほど、お願いいたします。

1

松風ホームページ内のセミナーご案内よりご希望の日程のセミナーを選択してください。

松風DHサークル会員の方

松風DHサークル未登録の方

**松風セミナーのお申込み**  
開催年月を選択して該当セミナーのページにて詳細をご確認ください。  
画面一番下にある申込ボタンよりお申込みができます。

要  
check

Q 検索

<https://seminar.shofu.co.jp/>

2

該当の項目ボタンをお選びいただき、受講者情報を登録してください。  
DHサークルの方は会員ID（会員番号）とパスワードをご用意ください。

セミナー
東京松風歯科クラブ月例会
デンタルショー
歯科クラブとは
歯科クラブ会員専用  
セミナーマイページ

歯科クラブ会員（ログインしてお申込み）

※松風歯科クラブ会員（デンティスト・テクニシャン・DH・研修生・勤務医WEB会員）

DHサークル会員登録済みの方

歯科クラブに入会してセミナーを申込み

※松風歯科クラブとは（デンティスト・テクニシャンサークル）  
年会費：Dr会員 ¥8,000 DT会員 ¥4,000（消費税別）

× Dr.向けサークルです。

歯科クラブに入会せずにセミナーを申込み

※一発登録料でのお申込みになります。

これから DHサークル会員登録をされる方



**松風DHサークルのお申込み**  
年会費無料！  
お得な松風DHサークルの詳細、  
お申込みはこちらをご覧ください。

要  
check

Q 検索

[www.shofu.co.jp/shika\\_club/core\\_sys/images/main/dhcircle/](http://www.shofu.co.jp/shika_club/core_sys/images/main/dhcircle/)

受講日までにご登録をお願いします。

3

お申込み受付完了のE-mailが送られてきます。  
セミナー開催日に受付にてE-mailに記載されているお名前と受付番号をご提示ください。  
（受付は開始30分前からです）

弊社は、お客様から提供いただきましたお名前、ご住所、お勤め先、お電話番号等の個人情報は、今後弊社で開催するセミナー及び研修会のご案内、並びに製品情報のご提供のために利用し、管理いたします。その他、当社における個人情報の取扱いについては、弊社プライバシーポリシーをご確認ください。