

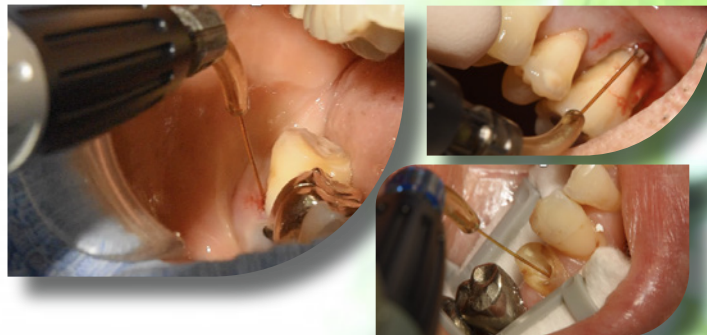
# 超高齢社会における 半導体レーザーを用いた歯周治療



講師 迫田賢二先生

さな歯科クリニック（鹿児島県鹿児島市）

鹿児島大学歯学部附属病院 研修医  
鹿児島大学医学部・歯学部附属病院 研修医  
鹿児島大学医学部・歯学部附属病院 医員  
（成人系歯科センター 歯周病科）  
鹿児島大学大学院医歯学総合研究科 助手  
鹿児島大学大学院医歯学総合研究科 助教  
鹿児島大学学術研究院医歯学域歯学系 助教  
歯周病専門医（日本歯周病学会認定）  
歯科医師臨床研修指導歯科医（厚生労働省認定）



## ■講師コメント

現在は日本でも保険診療にレーザーが導入され、患者がレーザー治療の恩恵を受ける機会が多くなりました。今後さらなる高齢化率の上昇にあたり、レーザー治療の需要が更に高くなると感じています。今回は歯周治療へのアプローチをメインに、私の照射方法を実習形式で供覧します。

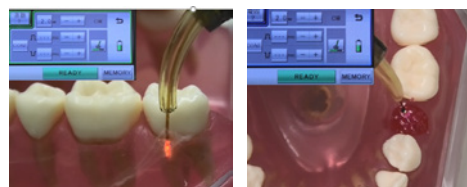


## ■第1部：講演

『半導体レーザーの特性と症例』  
歯周治療へのアプローチをメインに  
症例を多数ご紹介いたします。

## ■第2部：模型実習

- ①細部の歯肉整形
- ②ポケット内縁上皮の除去
- ③根管内の処置



日時 2024年

3月10日 日

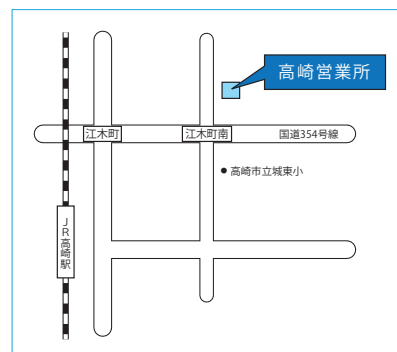
10:00~13:00

会場  株式会社 ヨシダ

高崎営業所  
群馬県高崎市江木町 465-1  
TEL.027-322-7655

定員 5名

受講料 5,000円 ※材料費/消費税込



オペレータークラブ  
**OPELASER CLUB**

オペレータークラブ 検索 <https://www.opelaser-club.com/>



会場ではお客様への安全のため  
感染予防対策に努めております。  
安心してご来場ください。



お申込み ヨシダのホームページまたは下記URLよりお申込みください。 スマホからはQRで簡単アクセス▶

ヨシダ セミナー  <https://x.gd/73Oz4>

※受講費の返金は致しかねますので、ご了承ください。当日、ビデオ撮影等はご遠慮ください。



ご提供いただいた個人情報につきましては、弊社事業に関する情報、製品に関する情報の提供等、弊社インターネットホームページに掲載した個人情報保護方針「利用目的」の範囲内で利用させていただきます。

セミナー内容について  
お問い合わせ

 株式会社 ヨシダ 高崎営業所  
TEL. 027-322-7655（担当：西山）

G-PLUS会員登録の  
お問い合わせ

[g-plus@yoshida-dental.co.jp](mailto:g-plus@yoshida-dental.co.jp)

※メールでの受付・回答のみとさせていただきます。  
※お問合せは順次対応させていただきますが、状況により  
回答までお時間をいただく場合がございます。予めご了承ください。