

もっと自信がつく

第一部

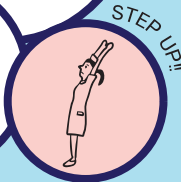
# セルフケアへの関わり方

定員  
**16**名

第二部

# シャープニング実習

お悩み  
解決!



2024年

**2月 18日(日) 9:30~12:30**

(株)松風 札幌営業所 セミナールーム  
札幌市中央区北3条西11丁目2-12

Google map



講師

円山グリーン歯科  
歯科衛生士

**伊藤 星良** 先生



日本歯周病学会認定歯科衛生士  
日本臨床歯周病学会指導歯科衛生士

このセミナーに向けて、歯みがき剤のアンケートを患者さんに実施しました。結果から患者さんが歯科衛生士に期待することなど見えてきたことを皆さんにもお伝えしたいと思います♪

松風歯科クラブ DH サークル会員

**¥4,000**  
(税込み)

セミナー中に使用する歯みがき剤  
3本はお持ち帰りいただけます。

松風 DH サークルは入会費・年会費無料です。  
今からのご入会でお申込みいただけます。  
松風 DH サークル詳細は裏面の QR コードより  
ご覧ください。

持ち物

シャープニング実習用のグレーシーキュレット 2~3本  
※ストレートと屈曲の両方をお持ちください (例) # 5/6, #11/12 など)



来院したときだけでなくセルフケアにも関わっていますか？

第一部

9:30  
~  
11:00

## 「患者さんをよく診てセルフケア提案に結びつけよう！」

プロフェッショナルケアでは、バイオフィルムや歯石を除去しセルフケアで対処できるステージに戻します。セルフケアでは、プロフェッショナルケア後の良好な状態を長く維持していくことを目的にアドバイスします。患者さんの生活背景と口腔症状に合わせたセルフケア提案について、症例とともに医院の取り組みやチェアサイドの実際を具体的にお話いただけます。



スケーラーが消耗する最後まで快適に使えていますか？

第二部

11:10  
~  
12:30

実習

## 「グレーシーキュレットのシャープニング」

切れ味の良いスケーラーは歯石除去がスムーズで、SRPの技術や成果も上げてくれます。スケーラーの構造をよく知ると、陥りやすい失敗も何故そうなるのか実は理屈で解決しやすいのがシャープニングです。講師からおひとりずつに丁寧なアドバイスがもらえます！



もっと自信がつく

## セルフケアへの関わり方・シャープニング実習セミナー

### セミナーお申込みから開催当日まで

松風歯科クラブ DH サークルに入会してセミナーお申込みされる方

松風歯科クラブに入会済みのDH

①に進む

まずは ご登録をお願いします。

年会費無料!

登録はこちら



松風 DH サークル

数日後、会員番号通知が届いたらセミナーお申込

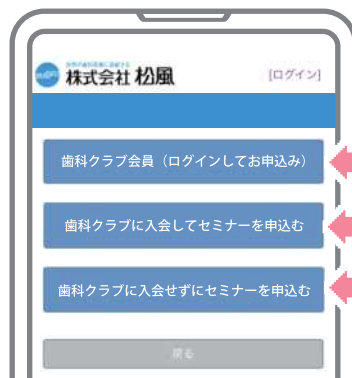
①に進む



松風ホームページ内のセミナーご案内より該当のセミナーを選択してください。

該当セミナーのページにて詳細をご確認ください。

画面一番下にある **申込** よりお申込を選択してください。



該当の項目ボタンをお選びいただき、受講者情報を登録してください。

- ① 会員番号をご用意のうえ、こちらからお申込みください。
- ② Dr向けのフォームです。今回のセミナーでは使用しません。
- ③ 今回のセミナーでは使用しません。

お申込み受付完了の E-mail が送られてきます。

セミナー開催日に受付にて E-mail に記載されているお名前と受付番号をご提示ください。

#### 受講料

松風歯科クラブ DH サークル会員 **4,000 円** (税込み・材料込)

#### お支払いに関する 注意事項

##### 銀行振込 を選択された方

ご入金にはセミナー開催2週間前までをお願いいたします。ご入金がない場合はキャンセルさせていただく場合があります。

振込手数料はご負担願います。

振込後のキャンセルに伴うご返金はご容赦願います。受講者の変更は可能です。

【銀行名】みずほ銀行 上野支店 普通預金 【口座番号】 4161920 【口座名】松風 東京セミナー

##### クレジット支払 を選択された方

セミナー受付が満席になった場合、受講の意思確認のご連絡をする場合があります。

領収書が必要な方は、セミナー当日お手渡しさせていただきますので事前にお申し付けください。

弊社は、お客様からご提供いただきましたお名前、ご住所、お勤め先、お電話番号等の個人情報は、今後弊社で開催するセミナー及び研修会のご案内、並びに製品情報のご提供のために利用し、管理いたします。その他、弊社における個人情報の取扱いについては、弊社プライバシーポリシーをご確認ください。

このセミナーに関するお問合せ窓口 株式会社 松風 札幌営業所 TEL:011-232-1114 (受付時間 9:00-17:00 土日祝除く)