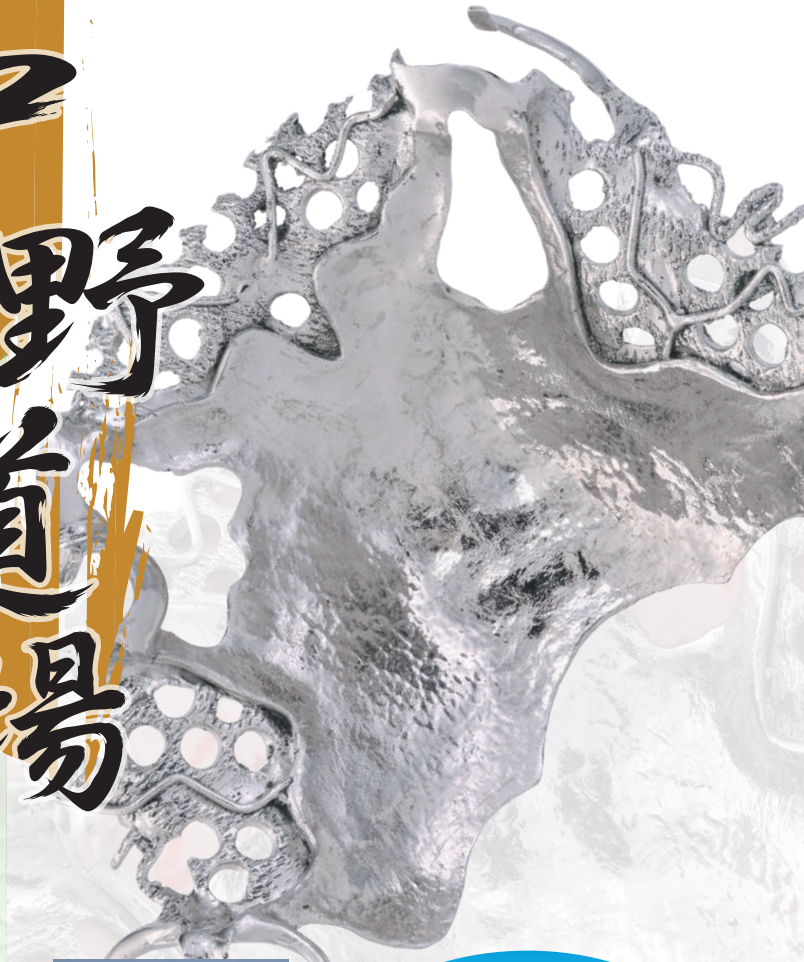
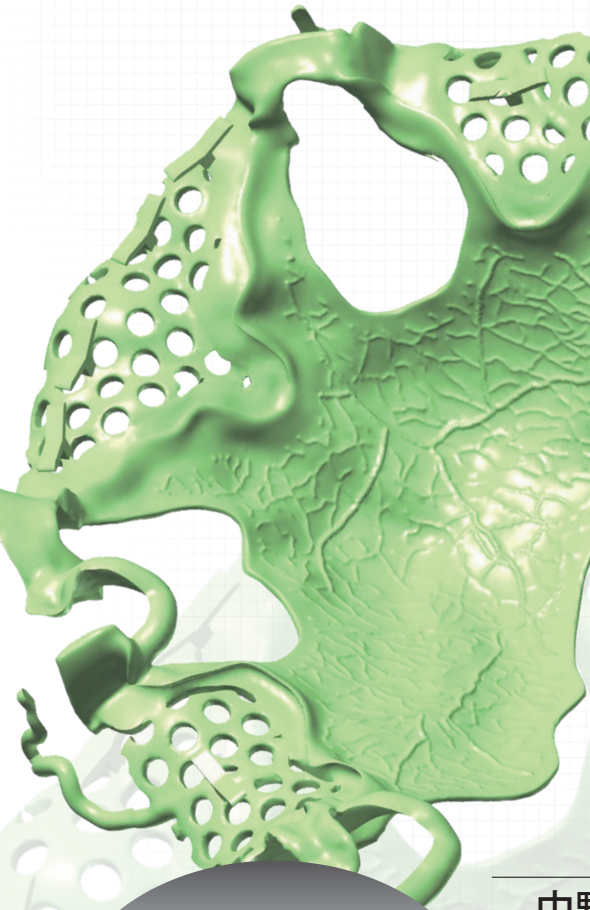




2023年度 中野道場  
キャストパーシャル 実技研修会



# 中野道場



## デジタルデザイン パーシャルコース 1日コース

CAD/CAMシステムによるパーシャルデンチャーのデザイン方法、3Dプリンターによる造形を1日で学んでいただけるコースです。

### 【使用器材】

- \*3Shapeデンタルシステム リムーバブルパーシャルデザイン
- \*カーラプリント4.0プロ など

【日程】	2023年 9月24日(日)	9:00~17:00
	2023年11月26日(日)	9:00~17:00

【会場】	9月24日(日) 株式会社 松風 京都本社
	11月26日(日) 株式会社 松風 東京支社

【定員】 8名

【受講料】	歯科クラブ会員	50,000円	※消費税10%対象 45,454円(税抜) 消費税4,546円
	一般(会員外)	54,400円	※消費税10%対象 49,454円(税抜) 消費税4,946円



## 中野 進也 先生

- 2001年 九州医療福祉専門学校 卒業  
(株)伊東デンタル研究所 入社
- 2009年 伊東歯科口腔病院技工部 転籍
- 2010年 長崎歯科技工専門学校非常勤講師
- 2012年 ジョイクリエイト開設  
日本補綴構造設計士協会(PSD) 講師  
九州医療専門学校非常勤講師

## キャストパーシャル クリエイトコース 4日間コース

パーシャルデンチャーのデザイン並びに耐火模型製作から鑄造・研磨理論とキャストパーシャル製作のために必要な一連の工程を4日間で学んでいただけるコースです。

### 【使用器材】

- \*松風CDシステム(CDインベストメント、デュプリコーン)
- \*アルゴンキャストターi(金属:コバリオンEX) など

【日程】	2024年 1月20日(土)	9:00~18:00
	21日(日)	9:00~17:00
	2024年 2月17日(土)	9:00~19:00
	18日(日)	8:00~17:00

【会場】 株式会社 松風 京都本社

【定員】 8名

【受講料】	歯科クラブ会員	100,000円	※消費税10%対象 90,909円(税抜) 消費税9,091円
	一般(会員外)	104,400円	※消費税10%対象 94,909円(税抜) 消費税9,491円

# SEMINAR お申込みから開催当日まで

1. QRコードよりSeminarサイトを開き、該当セミナーを選択  
セミナーページ最下部「申込」を選択してください。



◀こちらから  
Check

2. 3つの申込選択肢から、該当するものを選択してください。

## ① 松風歯科クラブ会員

次の画面でログインIDとパスワードの入力が必要です。  
「SHIKA CLUB HANDBOOK」  
「Seminarサイトの使い方」をご覧ください。

## ② セミナー申込+DR・DTサークルご入会 会員特典の受講料優待をすぐに活用したい方

次の画面でご自身で仮ID・パスワードの設定および  
入会にあたっての必要事項をご入力いただけます。

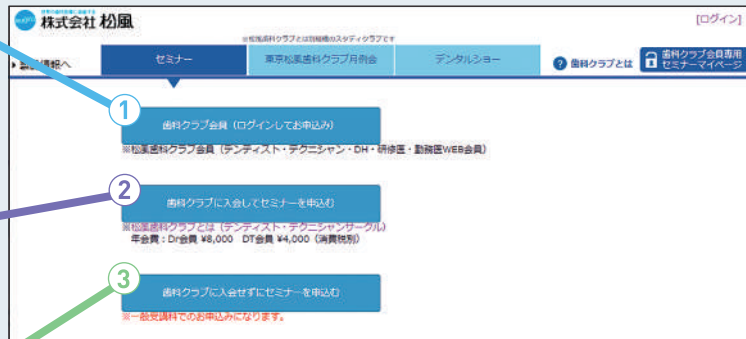
## ③ 一般受講料で受講される方

次の画面で受講者としての必要事項をご入力いただけます。

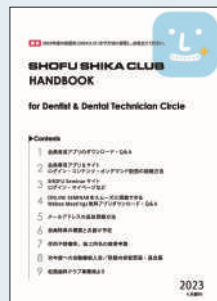
## DHサークルに入会してからお申込みされる方

まずは、右のQRコードからご入会ください。年会費無料です。  
会員番号確認後に、①ボタンからお申込みください。

- デンティストおよびテクニシャンサークル会員様の  
重複登録はできません。
- 登録に必要なE-mailアドレスも、重複登録はできません。  
(例：複数の歯科衛生士が歯科医院代表のE-mailアドレスでは登録はできない)



▲DHサークル  
入会はこちら



「SHIKA CLUB HANDBOOK」



「Seminarサイトの使い方」

3. セミナーのお申込みが完了すると、受付完了メールが届きます。

※メールが届かない場合は、迷惑メールフォルダなどに振り分けられていないかご確認ください。  
そのうえで届いていない場合は、お問い合わせください。

4. 申込み締め切り後(開催7日前)にリコンファムメール(受講QR)が届きます。  
各セミナーの開催日をご確認ください。

※受講料が有料のセミナーは、ご入金が確認されなければ、受講QRは送信されません。  
迷惑メールフォルダなどに振り分けられていないかご確認ください。そのうえで届いていない場合は、お問い合わせ先までお電話にてご連絡ください。

5. 開催当日に、受付にて受講QR(スマホ・プリントアウト)をご提示ください。

※DR・DTサークル会員の方は、「SHIKA CLUB HANDBOOK」のセミナーマイページから受講QRを提示する方法をご覧ください。  
動画でわかりやすくご紹介しています。

## 松風歯科クラブのご案内

歯科医師・歯科技士向けに製品やツール、製品ご購入の優待券などをご提供！

### ◆デンティスト・テクニシャンサークル

年会費 デンティストサークル **8,000円** ※消費税10%対象 7,272円(税抜) 消費税728円  
テクニシャンサークル **4,000円** ※消費税10%対象 3,636円(税抜) 消費税364円

会期 2023年度会員  
2023年4月1日～2024年3月31日  
会員特典のセミナー受講料優待をすぐに活用したい方は、申し込み時に  
「歯科クラブに入会してセミナーを申込む」を選択してください。

歯科衛生士の業務に役立つ情報やツールをご提供！

### ◆デンタルハイジニスト(DH)サークル

年会費 **無料**  
会期 **無期限**



お問い合わせ

株式会社 松風 営業部 IDT事業室 セミナー係

TEL.075-561-1114 受付時間 9:00～12:00 / 13:00～17:00 ※平日のみ

【個人情報の使用目的について】・お客様からご提供いただいた個人情報は、関連するアフターサービス、新商品・サービスに関する情報のお知らせのために利用し、管理いたします。  
・ご本人の同意を得た場合及び法令で定めのある場合を除き、第三者に個人情報を提供することはありません。



世界の歯科医療に貢献する

株式会社 松風

●本社:〒605-0983京都市東山区福福上高松町11 お客様サポート窓口(075)778-5482 受付時間8:30～12:00 12:45～17:00(土日祝除く) www.shofu.co.jp  
●支社:東京(03)3832-4366 ●営業所:札幌(011)232-1114/仙台(022)713-9301/名古屋(052)709-7688/京都(075)757-6968/大阪(06)6330-4182/福岡(092)472-7595