



2023年度
IOSオンラインセミナー

S-WAVE

歯科クラブ会員
受講料

無料

一般 8,800円
(税込)



IOS

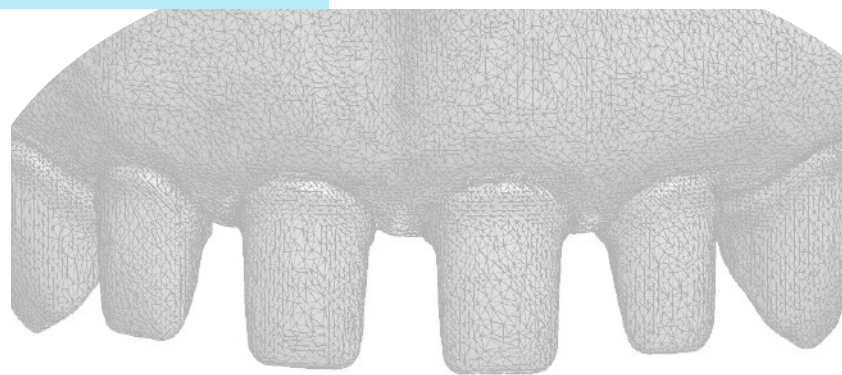
オンラインセミナー

補綴修復治療に求められる 支台歯形成とは

支台歯形成は日常臨床で行われる最も多い治療術式の一つであり、近年歯科材料や素材の発展と共に多様化しつつあります。

本講演ではデジタル化により更に重要視されている

支台歯形成の具体的なテクニックを、様々な臨床例を通じて解説いただきます。



！ セミナーで学べること

- TRIOS の日常臨床における活用方法
- デジタル化における支台歯形成のポイント
(マージンラインの設定基準とミリングを考慮した形態 etc.)

2023.

期間限定配信！

9/2 SAT 土 → 9/10 SUN 日

申込〆切 2023.8/26

※視聴用URLは8/29に配信いたします。

※本セミナーは歯科クラブ会員専用サイト上でアーカイブ配信を予定しております。



講師紹介

岩田歯科医院 院長

岩田 淳 先生

2005年 鹿児島大学歯学部卒業
2009年 大阪大学歯学部大学院卒業 歯学博士
2010年 奈良県橿原市 松川歯科医院勤務
2014年 大阪府東大阪市 本多歯科医院非常勤勤務
2016年 兵庫県高砂市 岩田歯科医院開業

当セミナーは今後の状況により、中止あるいは延期となる可能性があります。あらかじめ、ご承知おきのほどお願いいたします。

SHOFU INC.

ONLINE SEMINAR お申込みからご視聴まで

1. QRコードよりSeminarサイトを開き、該当セミナーを選択
セミナーページ最下部「申込」を選択してください。



◀こちらから
Check

2. 3つの申込選択肢から、該当するものを選択してください。

① 松風歯科クラブ会員

次の画面でログインIDとパスワードの入力が必要です。
「SHIKA CLUB HANDBOOK」
「Seminarサイトの使い方」をご覧ください。

② セミナー申込+DR・DTサークルご入会 会員特典の受講料優待をすぐに活用したい方

次の画面でご自身で仮ID・パスワードの設定および
入会にあたっての必要事項をご入力いただけます。

③ 一般受講料で受講される方

次の画面で受講者としての必要事項をご入力いただけます。

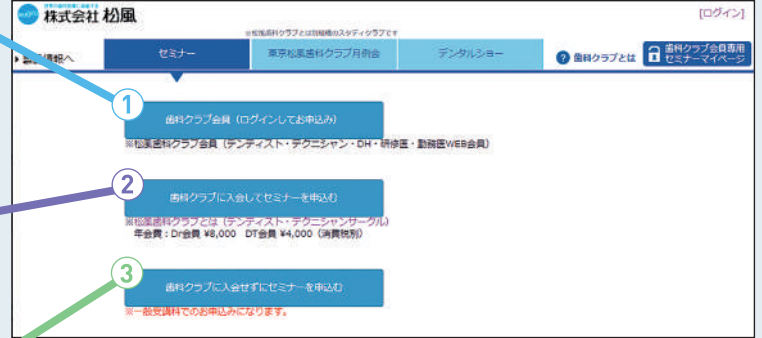
DHサークルに入会してからお申込みされる方

まずは、右のQRコードからご入会ください。年会費無料です。
会員番号確認後に、①ボタンからお申込みください。

- デンティストおよびテクニシャンサークル会員様の
重複登録はできません。
- 登録に必要なE-mailアドレスも、重複登録はできません。
(例：複数の歯科衛生士が歯科医院代表のE-mailアドレスでは登録はできない)



▲DHサークル
入会はこちら



「SHIKA CLUB HANDBOOK」



「Seminarサイトの使い方」

3. セミナーのお申込みが完了すると、受付完了メールが届きます。

※メールが届かない場合は、迷惑メールフォルダなどに振り分けられていないかご確認ください。
そのうえで届いていない場合は、お問い合わせください。

4. 配信開始4日前に視聴URLと視聴用パスワードをお送りします。
配信期間内に視聴URLにアクセスして受講ください。

※松風歯科クラブ会員様はSeminarサイトのマイページ「申込履歴」でもご確認くださいませ。
※ご入金が確認できない場合、視聴案内は送信(会員はマイページに表示)されません。

松風歯科クラブのご案内

歯科医師・歯科技工士向けに製品やツール、製品ご購入の優待券などをご提供！

◆デンティスト・テクニシャンサークル

年会費	デンティストサークル	8,000円(税別)
	テクニシャンサークル	4,000円(税別)
会期	2023年度会員 2023年4月1日～2024年3月31日	

会員特典のセミナー受講料優待を
すぐに活用したい方は、申し込み時に
「歯科クラブに入会してセミナーを申込む」を
選択してください。

歯科衛生士の業務に役立つ情報やツールをご提供！

◆デンタルハイジニスト(DH) サークル

年会費	無料
会期	無期限



お問い合わせ

株式会社 松風 営業部 IDT事業室 セミナー係

TEL.075-561-1114 受付時間 9:00～12:00 / 13:00～17:00 ※平日のみ



世界の歯科医療に貢献する

株式会社 松風

●本社:〒605-0983京都市東山区福福上高松町11 お客様サポート窓口(075)778-5482 受付時間8:30～12:00 12:45～17:00(土日祝除く) www.shofu.co.jp
●支社:東京(03)3832-4366 ●営業所:札幌(011)232-1114/仙台(022)713-9301/名古屋(052)709-7688/京都(075)757-6968/大阪(06)6330-4182/福岡(092)472-7595